

Aviso de Ciclón Tropical en el Océano Pacífico

No. Aviso: 11

Ciudad de México a 22 de Agosto del 2017.

Emisión: 16:15h

Servicio Meteorológico Nacional, fuente oficial del Gobierno de México, emite el siguiente aviso:

Síntesis: "KENNETH" AHORA COMO TORMENTA TROPICAL

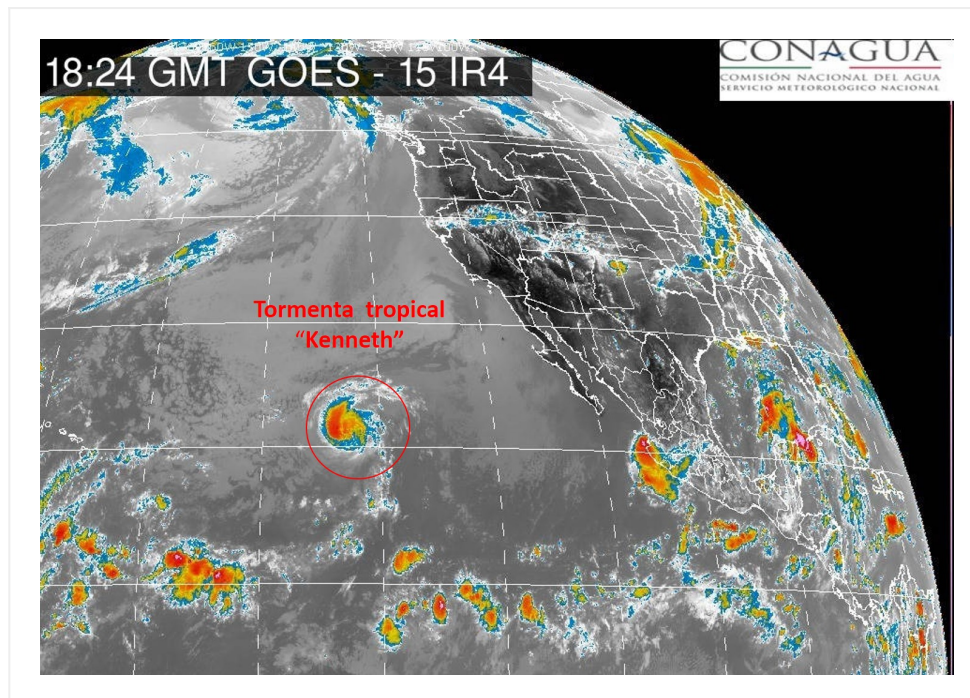


Imagen de satélite

Situación Actual:

"Kenneth" ahora como tormenta tropical, al oeste de Baja California Sur, sin afectar al país.

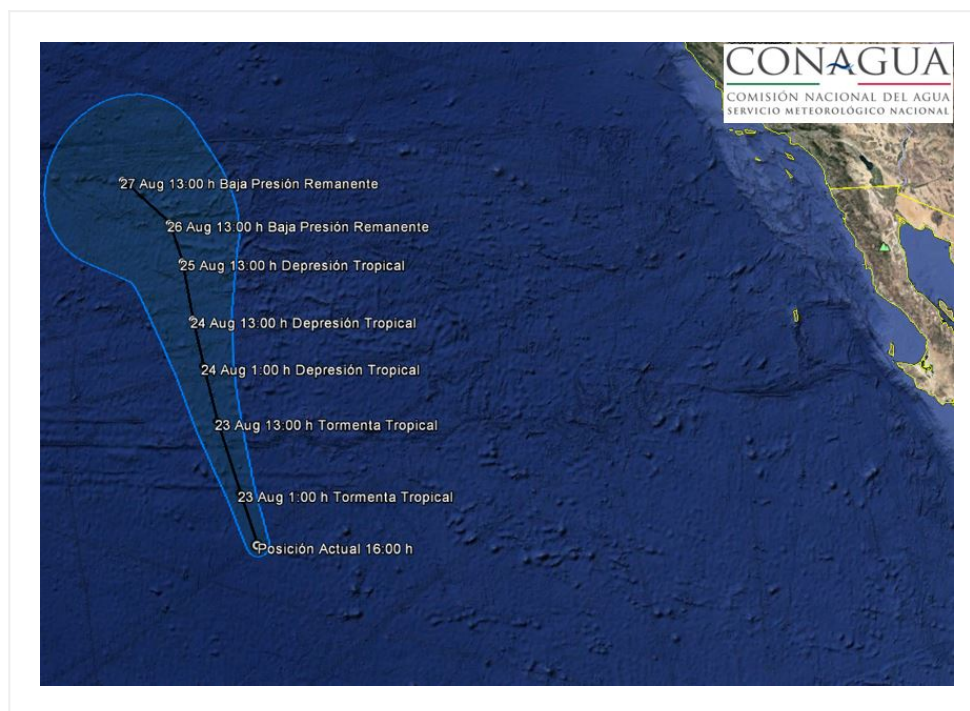
Condiciones Actuales		
Hora local (hora gmt)	16:00 (21:00 GMT)	
Ubicación del centro del ciclón	Latitud Norte:21.8°	Longitud Oeste: 133.6°
Distancia al lugar más cercano	2,435 km al oeste de Cabo San Lucas, BCS.	
Desplazamiento actual:	Nor-noroeste (330°) a 19 km/h	

Condiciones Actuales

Vientos máximos [km/h]:	Sostenidos: 110 km/h	Rachas: 140 km/h		
Presión mínima central [hpa]:	990 hPa			
Comentarios adicionales	No afecta al país.			
Extensión en cuadrantes de radios de vientos y oleaje				
Radio de vientos de 95 km/h	75 km NE	55 km SE	55 km SO	75 km NO
Radio de vientos de 63 km/h	150 km NE	95 km SE	95 km SO	150 km NO
Oleaje 4 m	220 km NE	165 km SE	165 km SO	220 km NO

PRONÓSTICO VALIDO AL DÍA/HORA LOCAL TIEMPO CENTRO	LATITUD NORTE	LONG. OESTE	VIENTOS [Km/h]	CATEGORÍA	UBICACIÓN (en km)
23/01h	23.1	134.3	95/110	Tormenta Tropical	1,995 km al oeste-suroeste de Ensenada, BC.

PRONÓSTICO VALIDO AL DÍA/HORA LOCAL TIEMPO CENTRO	LATITUD NORTE	LONG. OESTE	VIENTOS [Km/h]	CATEGORÍA	UBICACIÓN (en km)
23/13h	24.9	135.3	75/95	Tormenta Tropical	1,980 km al oeste-suroeste de Ensenada, BC.
24/01h	26.3	136.0	55/75	Depresión Tropical	1,980 km al oeste-suroeste de Ensenada, BC.
24/13h	27.5	136.6	45/65	Depresión Tropical	1,985 km al oeste de Ensenada, BC.
25/13h	29.0	137.3	45/65	Depresión Tropical	2,005 km al oeste de Ensenada, BC.
26/13h	30.0	138.0	35/55	Baja Presión Remanente	2,045 km al oeste de Ensenada, BC.
27/13h	31.0	140.0	35/55	Baja Presión Remanente	2,215 km al oeste de Ensenada, BC.



Trayectoria pronóstico de la tormenta tropical KENNETH

Aviso No.	Fecha / Hora local CDT	Lat. Norte	Long. Oeste	Distancia más cercana (km)	Viento m. / rachas	Categoría	Avance
01	18 ago / 10:00	14.8	116.5	A 1,135 km al suroeste de Cabo San Lucas, BCS.	55/75	Depresión Tropical	Hacia el oeste-noroeste (285°) a 24 km/h

02	18 ago / 22:00	15.0	119.1	A 1,305 km al suroeste de Cabo San Lucas, B.C.S.	65/85	Tormenta Tropical	Oeste (280°) a 24 km/h
03	19 ago / 10:00	15.8	121.8	A 1,475 km al oeste-suroeste de Cabo San Lucas, B.C.S.	75/95	Tormenta Tropical	Al oeste-noroeste (285°) a 26 km/h
4	19 ago / 22:00	16.2	125.3	A 1,775 km al oeste-suroeste de Cabo San Lucas, B.C.S.	110/140	Tormenta Tropical	Oeste (280°) a 28 km/h
5	20 ago / 10:00	16.3	127.4	A 1,970 km al oeste-suroeste de Cabo San Lucas, B.C.S.	120/150	Huracán categoría I	Al oeste (280°) a 24 km/h
6	20 ago / 22:00	16.8	129.1	2,115 km al oeste-suroeste de Cabo San Lucas, BCS.	185/220	Huracán categoría III	Oeste-noroeste (285°) a 17 km/h
07	21 ago / 4:00	17.4	130.0	1,920 km al suroeste de Punta Eugenia, BCS. 2,020 km al oeste de Isla Socorro, Col.	215/260	Huracán categoría IV	Oeste-noroeste (300°) a 17 km/h
08	21 ago / 10:00	17.9	130.9	A 2,255 km al oeste de Cabo San Lucas, B.C.S.	205/250	Huracán categoría III	Hacia el oeste-noroeste (300°) a 17 km/h
09	21 ago / 22:00	19.2	132.1	A 2,335 km al oeste de Cabo San Lucas, B.C.S.	165/220	Huracán categoría II	Al noroeste (315°) a 17 km/h
10	22 ago / 04:00	20.0	132.5	2,355 km al oeste de Cabo San Lucas, B.C.S.	150/185	Huracán categoría I	Noroeste (325°) a 17 km/h
11	22 ago / 16:00	21.8	133.6	2,435 km al oeste de Cabo San Lucas, BCS.	110/140	Tormenta Tropical	Nor-noroeste (330°) a 19 km/h

DEBIDO A LA LEJANÍA DE COSTAS NACIONALES Y CONDICIONES DEL SISTEMA, ESTE ES EL ÚLTIMO AVISO QUE SE EMITE

Pronosticador: Libia González

Revisó: Roberto Rodríguez